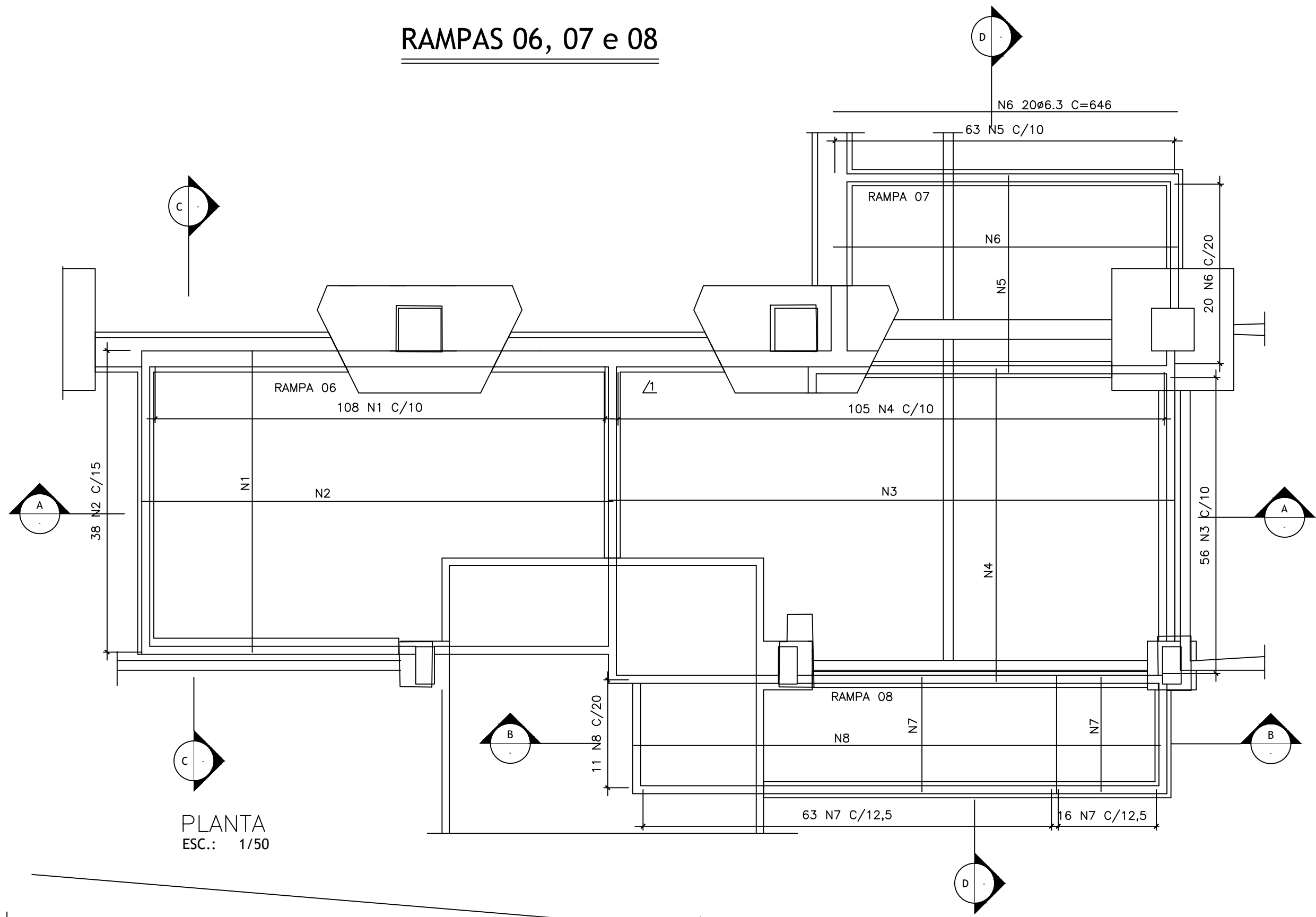
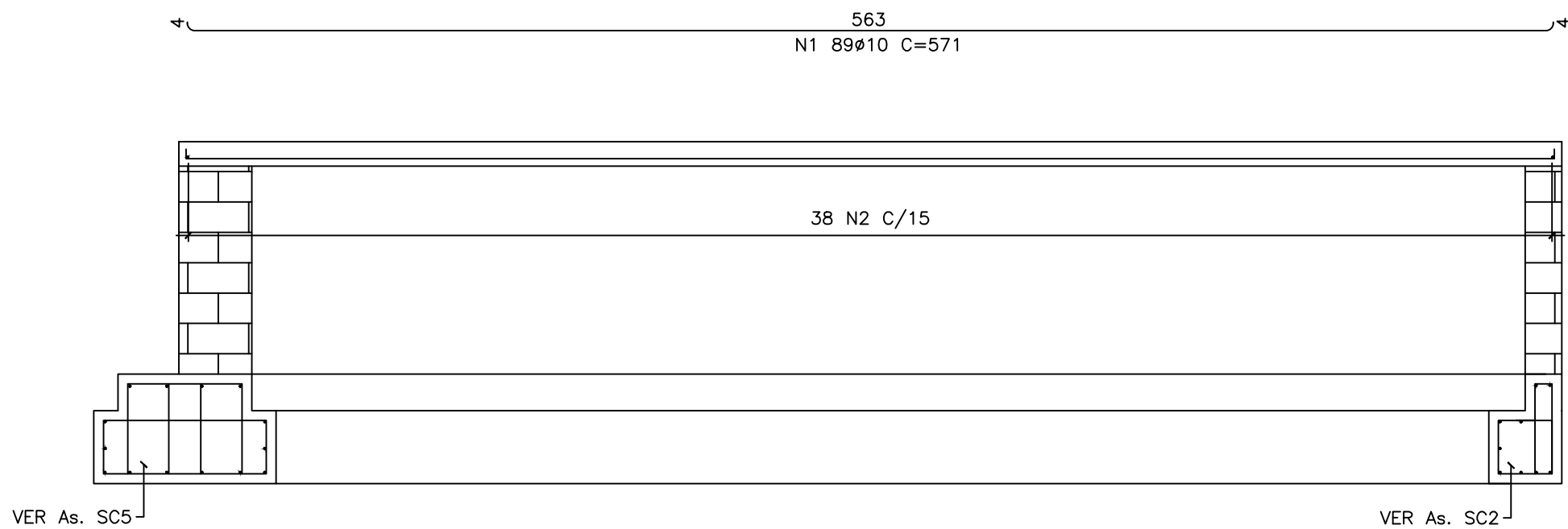


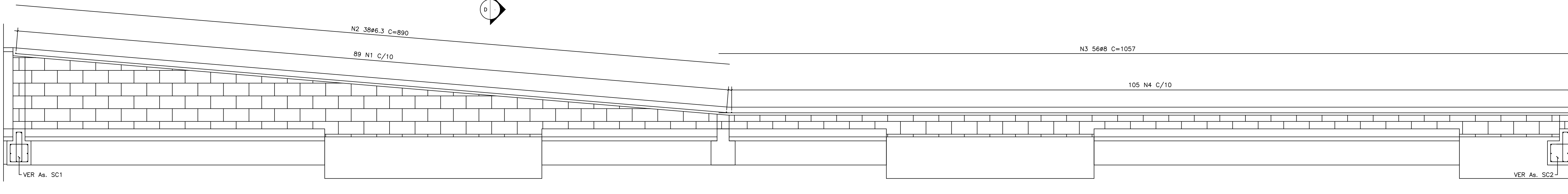
RAMPAS 06, 07 e 08



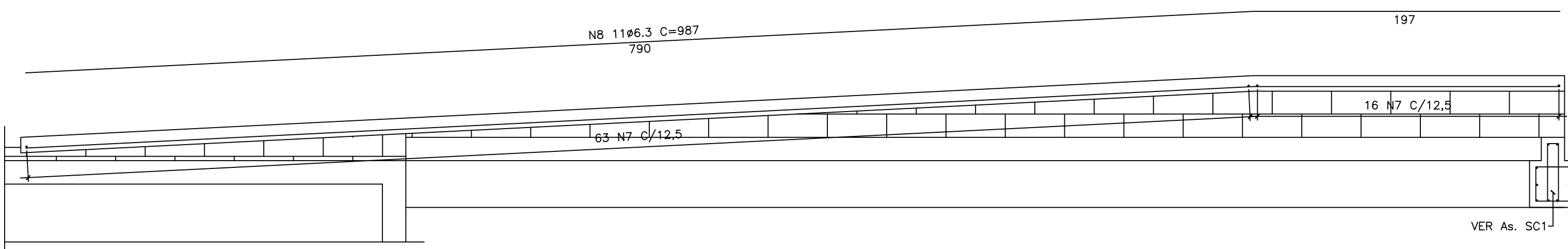
PLANTA  
ESC.: 1/50



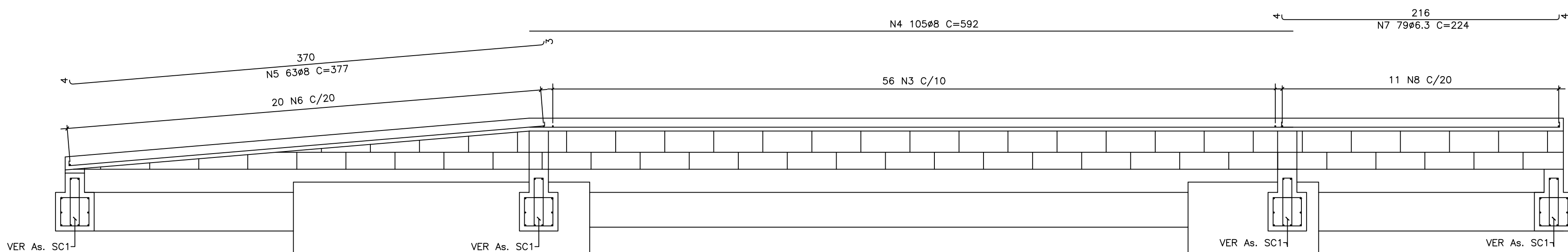
CORTE C - C  
ESC.: 1/25



CORTE A - A  
ESC.: 1/25



CORTE B - B  
ESC.: 1/25



CORTE D - D  
ESC.: 1/25

No.	Ø (mm)	QUANT.	C.UNIT. (cm)	C.TOTAL (m)
1	10	89	571	508.19
2	6.3	38	890	338.20
3	8	56	1057	591.92
4	8	105	592	621.60
5	8	63	377	237.51
6	6.3	20	646	129.20
7	6.3	79	224	176.96
8	6.3	11	987	108.57

RESUMO - AÇO CA50		
Ø	C.TOTAL (m)	MASSA (kg)
10	508	313
8	1451	573
6.3	753	184
MASSA TOTAL (kg)		1070

QUANT. DE MATERIAIS	
FORMA	157m2
CONCRETO fck>=30MPa	15,6m3

- NOTAS:
- 1 - MEDIDAS EM cm., ELEVAÇÕES EM m. (MEDIDAS A SEREM CONFIRMADAS NO LOCAL)
  - 2 - CONCRETO: - fck>=30MPa.
  - 3 - PREPARO E ADENSAMENTO DO CONCRETO MECÂNICOS.
  - 4 - AÇO CA 50.
  - 5 - COBRIMENTO DA ARMAÇÃO: 3,0cm.
  - 6 - CORTAR E/OU ADAPTAR A ARMAÇÃO EM FUNÇÃO DAS MEDIDAS REAIS DAS PEÇAS EXISTENTES, AFERIDAS "IN LOCO".

REFERÊNCIAS:

REVISÃO	DATA	DESCRIÇÃO
1	29/05/2023	REVISÃO GERAL
2		
3		
4		

<b>LAZULI</b> ARQUITETURA		@'5'N'i'@'= ARQUITETURA
www.lazuliarquitetura.com.br / facebook: lazuliarquitetura instagram: @lazuliarquitetura1996		31 3271 3766 - 31 9 9916 3766 lazuli@lazuliarquitetura.com.br
PROPRIETÁRIO/TÍTULO		
MINISTÉRIO PÚBLICO DE MINAS GERAIS CENTRO DE CONVENÇÕES		
PROJETO EXECUTIVO		
DISCIPLINA		
PROJETO ESTRUTURAL		
CONTEÚDO		ESCALA:
RAMPAS 06, 07 e 08 ARMAÇÃO		IND.
R.T.		DATA:
COORDENAÇÃO		VERSÃO:
MARICE SETTE MARTINO - CREA/MG: 36.346/D		FOLHA:
DIREITOS AUTORAIS RESERVADOS		20/21